

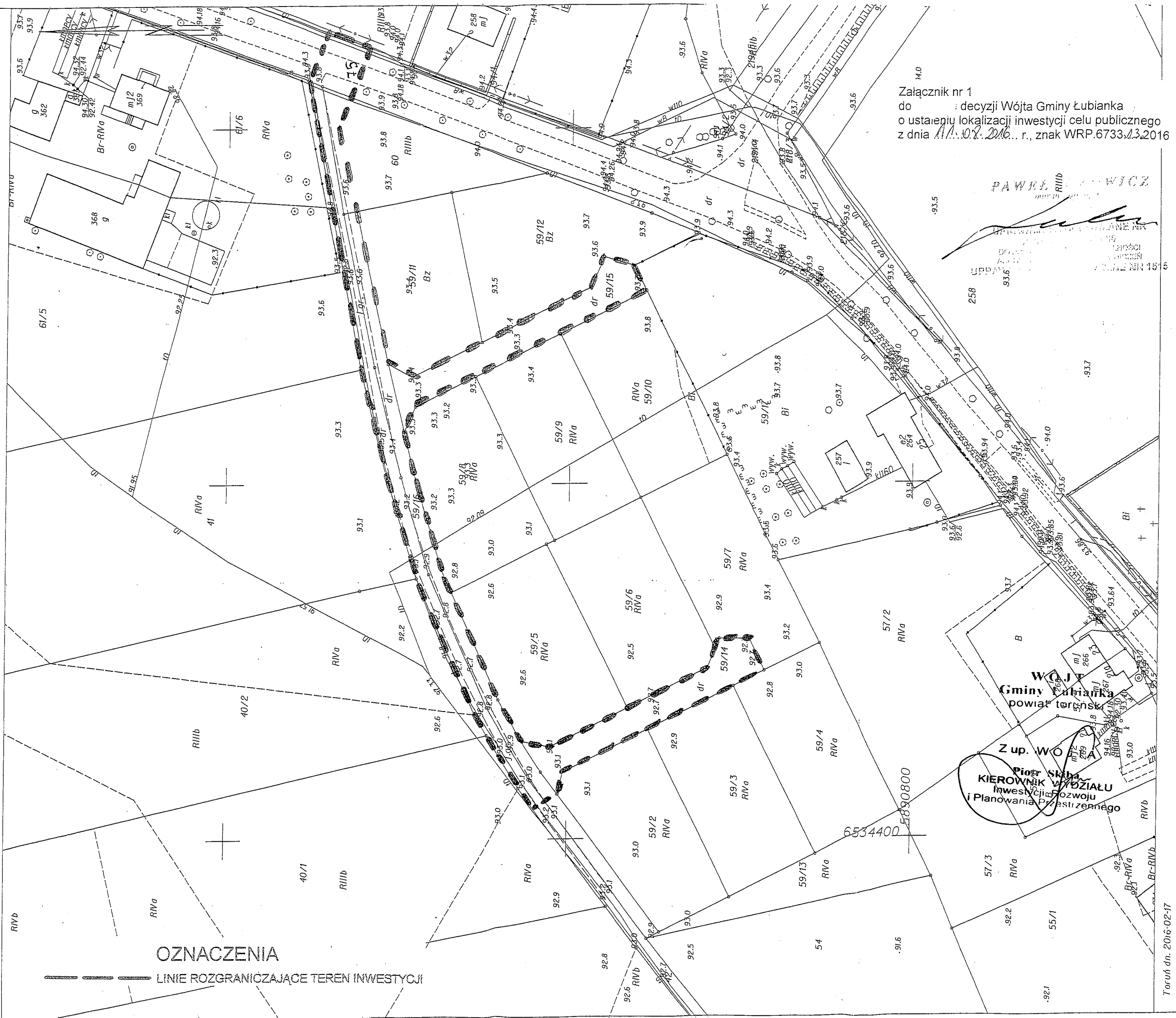
Województwo: kujawsko-pomorskie
Powiat: toruński
Jednostka ewidencyjna: 041505_2, Łubianka
Obręb: 0002, Biskupice
Działka: 42, 59/14, 59/15, 59/16

KOPIA MAPY ZASADNICZEJ
SKALA 1:1000

Układ wsp. płaskich: 2000 strefa 6 (18'), układ odh.: Kronsztadt 86

Podawana się zgodność niniejszej kopii z treścią materiału	
dokumentacji technicznej, z wyjątkiem geodezyjnego i kartograficznego	
Kod dokumentacji: F-0415	
Miejscowość: Łubianka	
Nazwa obiektu: M. P.	
Data wykonania kopii: 17 LUT. 2016	
Miejscowość i podpis osoby wykonującej kopię: _____	

Nie służy do celów projektowych



OZNACZENIA
--- LINIE ROZGRANICZAJĄCE TEREN INWESTYCJI

Załącznik nr 1
do decyzji Wójta Gminy Łubianka
o ustaleniu lokalizacji inwestycji celu publicznego
z dnia 11.02.2016 r., znak WRP.6733.13.2016

PAWEL RYBICZ
Kierownik Wydziału
Inwestycji i Planowania Przestrzennego
Gminy Łubianka

WOJTA
Gminy Łubianka
powiat toruński
Z up. WÓJTA
Piotr Skiba
KIEROWNIK WYDZIAŁU
Inwestycji i Planowania Przestrzennego