

**UCHWAŁA NR XL/397/2022  
RADY GMINY ŁUBIANKA**

z dnia 17 października 2022 r.

**w sprawie zaopiniowania wniosku Nadleśnictwa Toruń o uznanie za lasy ochronne lasów położonych na terenie Gminy Łubianka, będących w zarządzie Nadleśnictwa Toruń.**

Na podstawie art. 18 ust. 2 pkt 15 ustawy z dnia 8 marca 1990 r. o samorządzie gminnym (Dz. U. z 2022 r. poz. 559, 583, 1005, 1079) oraz art. 16 ust 1 i 2 ustawy z dnia 28 września 1991 r. o lasach (Dz. U. z 2022 r. poz. 672, 1726) uchwała się, co następuje:

§ 1. 1. Opiniuje się pozytywnie wniosek Nadleśnictwa Toruń o uznanie za lasy ochronne lasów stanowiących własność Skarbu Państwa będących w zarządzie Nadleśnictwa Toruń, położonych na terenie Gminy Łubianka, wyszczególnionych w wykazie stanowiącym załącznik nr 1 do niniejszej uchwały.

2. Położenie projektowanych lasów ochronnych przedstawiono na załączniku graficznym, stanowiącym załącznik nr 2 do niniejszej uchwały.

§ 2. Wykonanie uchwały powierza się Wójtowi Gminy Łubianka.

§ 3. Uchwała wchodzi w życie z dniem podjęcia.

Przewodniczący Rady Gminy

**Zbigniew Cywiński**

WYKAZ LASÓW WNIOSKOWANYCH O UZNANIE ZA OCHRONNE

GMINA ŁUBIANKA

OKREŚLENIE POWIERZCHNI I OPIS LASU				UZASADNIENIE WNIOSKU	WNIOSKOWANE SZCZEGÓLNE SPOSOBY PROWADZENIA GOSPODARKI LEŚNEJ
Wiodąca kategoria ochronności (inne kategorie)	Oddziały i pododdziały	Powierzchnia [ha]	Opis lasu		
1	2	3	4	5	6
<b>Lasy glebochronne</b> (Lasy położone w granicach administracyjnych miast i w odległości do 10 km od granic administracyjnych miast liczących ponad 50 tys. mieszkańców)	<b>Obr. Olek:</b> 3a, 3b, 3g, 3k, 3l, 3m, 4a, 4c, 4d, 5h, 6d, 6f, 6g, 6h, 7b, 7c, 7g, 7h	52,27	Drzewostany SO, Db, GBk w I-II i V-VI i starszej kl. wieku na siedlisku Lśw, BMśw, LMśw	<ul style="list-style-type: none"> <li>Ochrona lasów na stromych zboczach jarów, wąwozów i wzgórz, spełniających głównie funkcje przeciwierozyjne przy jednoczesnym zapewnieniu ochrony siedlisk wilgotnych i bagiennych</li> <li>zabezpieczających zasoby wód powierzchniowych i podziemnych.</li> <li>Zachowanie walorów krajobrazowych regionu.</li> <li>Podniesienie walorów przyrodniczych i wzbogacenie bioróżnorodności na wszystkich poziomach</li> <li>Wzrost znaczenia funkcji pozaprodukcyjnych lasu.</li> <li>Zachowanie atrakcyjności regionu pod względem turystycznym.</li> </ul>	<ul style="list-style-type: none"> <li>Ograniczenia pozyskania</li> <li>Nakaz wykonywania określonych zabiegów</li> <li>Konieczność założenia i utrzymania urządzeń ochronnych</li> </ul>
<b>Lasy wodochronne</b>	<b>Obr. Olek:</b> 1c, 1k	2,85	Drzewostany Ol, Db, w I-II kl. wieku oraz na siedliskach LMw i Lw.	<ul style="list-style-type: none"> <li>Ochrona siedlisk wilgotnych i bagiennych zabezpieczających zasoby</li> </ul>	<ul style="list-style-type: none"> <li>Projektować zabiegi gospodarze drzewostanów zgodnie z proekologicznymi</li> </ul>

**WYKAZ LASÓW WNIOSKOWANYCH O UZNANIE ZA OCHRONNE**

GMINA ŁUBIANKA

OKREŚLENIE POWIERZCHNI I OPIS LASU		Powierzchnia [ha]	Opis lasu	UZASADNIENIE WNIOSKU	WNIOSKOWANE SZCZEGÓLNE SPOSOBY PROWADZENIA GOSPODARKI LEŚNEJ
Wiodąca kategoria ochronności (inne kategorie)	Oddziały i pododdziały				
1	2	3	4	5	6
<b>Lasy wodochronne</b> (Lasy położone w granicach	<b>Obr. Olek:</b> 3j, 4b, 7d, 7i, 10a, 10b, 10c, 10d, 10f, 10g, 12d, 12i, 14a, 14f, 14g, 20a	28,31	Drzewostany Oi, So w I-IV kl. wieku oraz gruncie przeznaczonym do	<ul style="list-style-type: none"> <li>• Cel uznania</li> <li>• Skutki społeczne</li> <li>• Skutki przyrodnicze</li> <li>• Skutki ekonomiczne</li> </ul> <p>wód powierzchniowych i podziemnych, regulujących stosunki hydrologiczne w zlewni oraz ochrona krajobrazu i ekotonu wodno-leśnego wzdłuż głównych cieków wodnych na siedliskach wilgotnych.</p> <ul style="list-style-type: none"> <li>• Zachowanie walorów krajobrazowych regionu.</li> <li>• Podniesienie walorów przyrodniczych i wzbogacenie bioróżnorodności na wszystkich poziomach</li> <li>• Wzrost znaczenia funkcji pozaprodukcyjnych lasu. Zachowanie atrakcyjności regionu pod względem turystycznym.</li> </ul>	<p>zasadami trwale zrównoważonej gospodarki leśnej z uwzględnieniem potrzeb hodowlanych i ochronnych poszczególnych drzewostanów.</p> <ul style="list-style-type: none"> <li>• Stosować przewidziane w zasadach hodowli lasu dla lasów wodochronnych ograniczenia powierzchni zrzębowych i wydłużenie nawrotu cięć.</li> <li>• Wyłączyć z użytkowania rębego drzewostany na siedlisku Bb, BMb, LMb.</li> </ul>
				<ul style="list-style-type: none"> <li>• Projektować zabiegi gospodarce drzewostanów zgodnie z proekologicznymi</li> </ul>	

**WYKAZ LASÓW WNIOSKOWANYCH O UZNANIE ZA OCHRONNE**

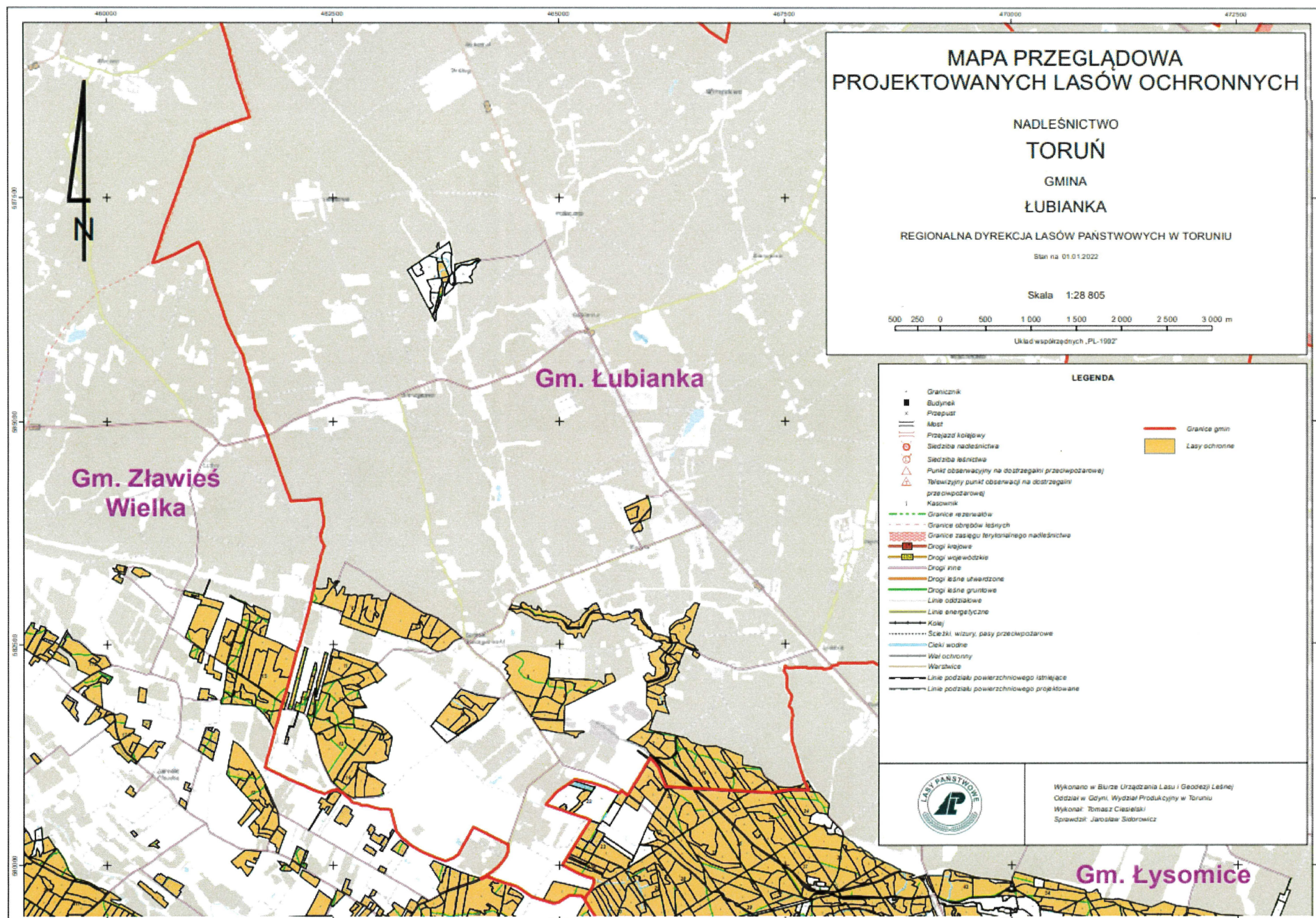
GMINA ŁUBIANKA

<b>OKREŚLENIE POWIERZCHNI I OPIS LASU</b>				<b>UZASADNIENIE WNIOSKU</b>	<b>WNIOSKOWANE SZCZEGÓLNE SPOSOBY PROWADZENIA GOSPODARKI LEŚNEJ</b>
1	2	3	4	5	6
Wiodąca kategoria ochronności (inne kategorie)	Oddziały i pododdziały	Powierzchnia [ha]	Opis lasu		
1 administracyjnych miast i w odległości do 10 km od granic administracyjnych miast liczących ponad 50 tys. mieszkańców		3	Opis lasu  naturalnej sukcesji na siedlisku Ol, LMw, LW, BMw	<ul style="list-style-type: none"> <li>• Cel uznania</li> <li>• Skutki społeczne</li> <li>• Skutki przyrodnicze</li> <li>• Skutki ekonomiczne</li> </ul>	<ul style="list-style-type: none"> <li>• Ograniczenia pozyskania</li> <li>• Nakaz wykonywania określonych zabiegów</li> <li>• Konieczność założeń i utrzymania urządzeń ochronnych</li> </ul>
				<ul style="list-style-type: none"> <li>• wód powierzchniowych i podziemnych,</li> <li>• regulujących stosunki hydrologiczne w zlewni oraz ochrona krajobrazu i ekotonu wodno-leśnego</li> <li>• wzduż głównych cieków wodnych na siedliskach wilgotnych.</li> <li>• Zachowanie walorów krajobrazowych regionu.</li> <li>• Podniesienie walorów przyrodniczych i wzbogacenie bioróżnorodności na wszystkich poziomach</li> <li>• Wzrost znaczenia funkcji pozaprodukcyjnych lasu. Zachowanie atrakcyjności regionu pod względem turystycznym.</li> </ul>	<p>zasadami trwale zrównoważonej gospodarki leśnej z uwzględnieniem potrzeb hodowlanych i ochronnych poszczególnych drzewostanów.</p> <ul style="list-style-type: none"> <li>• Stosować przewidziane w zasadach hodowli lasu dla lasów wodochronnych ograniczenia powierzchni zrzębowych i wydłużenie nawrotu cięć.</li> <li>• Wyłączyć z użytkowania rębego drzewostany na siedlisku Bb, BMb.</li> </ul>

**WYKAZ LASÓW WNIOSKOWANYCH O UZNANIE ZA OCHRONNE**

GMINA ŁUBIANKA

<b>OKREŚLENIE POWIERZCHNI I OPIS LASU</b>			<b>UZASADNIENIE WNIOSKU</b>	<b>WNIOSKOWANE SZCZEGÓLNE SPOSOBY PROWADZENIA GOSPODARKI LEŚNEJ</b>	
Wiodąca kategoria ochronności (inne kategorie)	Oddziały i pododdziały	Powierzchnia [ha]	Opis lasu		
1	2	3	4	5	
<p><b>Lasy położone w granicach administracyjnych miast i w odległości do 10 km od granic administracyjnych miast liczących ponad 50 tys. mieszkańców</b></p>	<p style="text-align: center;"><b>Obr. Olek:</b> 2a, 2b, 2c, 2d, 3c, 3d, 3f, 3n, 4f, 5a, 5b, 5c, 5d, 5f, 5g, 6a, 6b, 6c, 7a, 7i, 7j, 7k, 7m, 7n, 8a, 8b, 8c, 8d, 8f, 8g, 8h, 9a, 9b, 11a, 11b, 11c, 11d, 11f, 12a, 12b, 12c, 12f, 12g, 12h, 12j, 12k, 12l, 12m, 13a, 13b, 13c, 13d, 14b, 14c, 14d, 14h, 14i, 14j, 14k, 15g, 15A,a, 15A,b, 15A,c, 15A,d, 15A,f, 15A,g, 18a, 18b, 18c, 18d, 18f, 18g, 19a, 19b, 19c, 19d, 20b, 20c, 23A,g, 24a, 24b, 24c, 25a</p>	265,28	<p>Drzewostany So, Brz, Db w I-VI i starszej kl. wieku, zrębach, gruntach przeznaczonych do naturalnej sukcesji, poletkach łowieckich na siedlisku, Bśw, BMśw, LMśw, Lśw</p>	<ul style="list-style-type: none"> <li>• Cel uznania</li> <li>• Skutki społeczne</li> <li>• Skutki przyrodnicze</li> <li>• Skutki ekonomiczne</li> </ul>	<ul style="list-style-type: none"> <li>• Ograniczenia pozyskania</li> <li>• Nakaz wykonywania określonych zabiegów</li> <li>• Konieczność założeń i utrzymania urządzeń ochronnych</li> </ul>
<p><b>RAZEM GMINA ŁUBIANKA</b></p>		<b>348,71</b>		<ul style="list-style-type: none"> <li>• Wykonywanie zabiegów gospodarczych zgodnie z zasadami zrównoważonej gospodarki leśnej oraz wielofunkcyjności lasów.</li> <li>• Konieczność utrzymania urządzeń związanych z zabezpieczeniem przeciwpożarowym lasu.</li> </ul>	



## Uzasadnienie

Wnioskiem nr ZG.7212.19.2022 z dnia 06.09.2022 r. (data wpływu do Urzędu Gminy w Łubiance 09.09.2022 r.) Nadleśnictwo Toruń zwróciło się z prośbą o zaopiniowanie projektu lasów ochronnych położonych na terenie Gminy Łubianka.

Na podstawie art. 16 ust. 1 i 2 ustawy z dnia 28 września 1991 r. o lasach (Dz. U. z 2022 r. poz. 672, 1726) minister właściwy do spraw środowiska, w drodze decyzji, uznaje las za ochronny lub pozbawia go tego charakteru, na wniosek Dyrektora Generalnego, zaopiniowany przez radę gminy – w odniesieniu do lasów stanowiących własność Skarbu Państwa. Rada gminy opiniuje uznanie lasów za ochronne w terminie dwóch miesięcy od dnia otrzymania wystąpienia. W przypadku niewyrażenia opinii we wskazanym terminie uważa się, że rada gminy nie zgłasza zastrzeżeń.

Wnioskowany las ochronny zarządzany przez Nadleśnictwo Toruń w pełni odpowiada warunkom określonym w art. 15 ustawy o lasach oraz Rozporządzeniu Ministra Ochrony Środowiska Zasobów Naturalnych i Leśnictwa z dnia 25 sierpnia 1992 r. w sprawie szczegółowych zasad i trybu uznawania lasów za ochronne oraz szczegółowych zasad prowadzenia w nich gospodarki leśnej (Dz. U. z 1992 r. Nr 67, poz.337). Nałożenie ochronności nie spowoduje ograniczeń w dostępie do lasu dla osób korzystających z lasów.

Wobec powyższego podjęcie uchwały jest uzasadnione.